

## Information produit

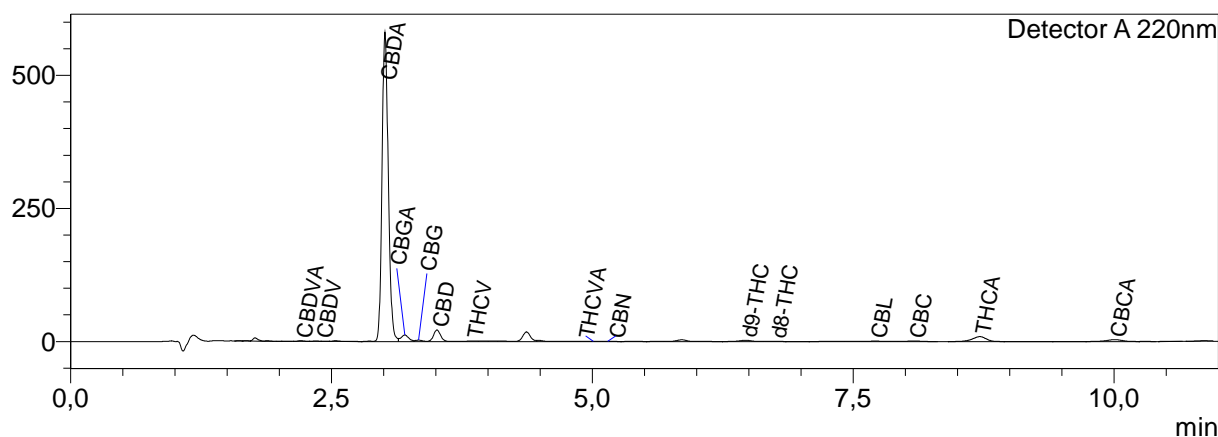
Nom produit : Ice cream cake (B288482)  
 Société : SARL Thitan  
 Donnée : Data\_20250127\_SARL Thitan\_Ice cream cake (B288482).lcd  
 Méthode : High sensitivity.lcm  
 Série : Analysis20250127\_093619.lcb  
 Flot # : 1-9  
 Vol. d'injection : 5 uL  
 Masse : 221 mg  
 Vol. d'extraction : 20 mL  
 Dilution : 10  
 Acquis le : 27/01/2025 10:28:55  
 Validé le : 29/01/2025 11:51:37  
 E5

Limite de quantification : 0,01%

Acquis par : Glouannec Alan  
 Validé par : Glouannec Alan

## Chromatogram

mV



## Résultats quantitatifs

Detector A

Name	Ret. Time	Dry weight %
CBDVA	2,205	0,03
CBDV	2,402	0,01
CBDA	3,013	14,72
CBGA	3,204	0,36
CBG	3,336	0,08
CBD	3,512	0,69
THCV	3,846	0,05
THCVA	5,012	0,01
CBN	5,150	0,01
d9-THC	6,470	0,13
d8-THC	6,749	0,01
CBL	7,713	0,05
CBC	8,085	0,08
THCA	8,715	0,55
CBCA	10,008	0,76

Les résultats de cette analyse ne sont valables que pour l'échantillon ayant été fourni au laboratoire.  
 Un échantillon sera conservé pour une période de 3 mois après analyse si une quantité suffisante a été fournie au laboratoire.

**Laboratoire d'analyse de la société**  
**TM Nature distribution**  
**370 rue capitaine Simon-73170 Yenne**  
**Tel: 04 57 08 93 43**  
**E-mai : contact@test-cbd.com**  
**n°Siret : 84841988300048**

<LOQ = Inférieur à la limite de quantification